



Přechod Roxtec ComSeal BG™

Těsnění kabelového prostupu se stupněm krytí IP 55 pro pospojování a uzemnění.

The Roxtec ComSeal BG™ má stupeň krytí IP 55 a je určen k pospojování a uzemnění pancéřovaných kabelů a trubek a kabelů a trubek s kovovým pláštěm. Těsnění je k dispozici s rámem z poniklovaného hliníku a v jednom rozměru a dokáže pojmout až 32 kabelů. Těsnicí moduly Roxtec BG™ lze přizpůsobit kabelům a potrubím různých rozměrů a může se použít k vytvoření kapacitní rezervy těsnění.



- Odolné proti hlodavcům
- Odlehčené
- Kompaktní
- Umožňuje použití kabelů s koncovkami
- Poskytuje vestavěnou záložní kapacitu
- Přizpůsobuje se kabelům a trubkám různých rozměrů

Vlastnosti výrobu



IP/UL NEMA



Elektrická bezpečnost

Struktura instalace



Skříně a rozváděče

Typ montáže



Příšroubování

Specifikace a certifikáty

Těsnost

- IP 55 podle IEC 60529, UL/NEMA 3,12,12K

Podporuje

- Pospojování a uzemnění

Rozměry rámu

mm/kg

Níže uvedené verze rámu jsou pouze některé možnosti. Úplnou nabídku rámu a konfigurací najdete na stránkách [roxtec.com](https://www.roxtec.com).

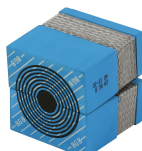
| Název | Otvory rámu | Prostor utěsnění | Vnější rozměry WxHxD | Rozměry otvoru w x h | Hmotnost Typ. č. |
|------------------------------|-------------|------------------|----------------------|-------------------------|------------------|
| COMSEAL 32 BG FRAME ASSEMBLY | 2 | 40 x 160 | 135 x 241 x 56 | 103(+1/-1) x 209(+1/-1) | 1 159708 |

Údaje o izolačních komponentách

Těsnící komponenty



Mazivo Roxtec



Moduly CM BG™ s technologií Multidiameter™

Podrobné informace najdete na stránkách www.roxtec.com.



Konfigurované soupravy prostupů

mm/kg



COMSEAL 32/20 BG

COMSEAL 32/8 BG

COMSEAL 32/32 BG

| Název | Konfigurace | Vnější rozměry WxHxD | Rozměry otvoru w x h | Hmotnost Typ. č. |
|------------------|-------------------------------|-------------------------|-------------------------|------------------|
| COMSEAL 32/20 BG | 16x (3.5-16.5), 4x (9.5-32.5) | 135 x 241 x 56 | 103(+1/-1) x 209(+1/-1) | 1.8 196984 |
| COMSEAL 32/8 BG | 8x (9.5-32.5) | 135 x 241 x 56 | 103(+1/-1) x 209(+1/-1) | 1.8 196985 |
| COMSEAL 32/32 BG | 32x (3.5-16.5) | 135 x 241 x 56 | 103(+1/-1) x 209(+1/-1) | 1.8 196987 |

The product information provided by Roxtec does not release the purchaser of the Roxtec system, or part thereof, from the obligation to independently determine the suitability of the products for the intended process, installation and/or use.

Roxtec gives no guarantee for the Roxtec system or any part thereof and assumes no liability for any loss or damage whatsoever, whether direct, indirect, consequential, loss of profit or otherwise, occurred or caused by the Roxtec systems or installations containing components not manufactured by an authorized manufacturer and/or occurred or caused by the use of the Roxtec system in a manner or for an application other than for which the Roxtec system was designed or intended.

Roxtec expressly excludes any implied warranties of merchantability and fitness for a particular purpose and all other express or implied representations and warranties provided by statute or common law. User determines suitability of the Roxtec system for intended use and assumes all risk and liability in connection therewith. In no event shall Roxtec be liable for indirect, consequential, punitive, special, exemplary or incidental damages or losses.

The Roxtec products are offered and sold in accordance with the conditions of the Roxtec General Terms of Sales. The latest version of the Roxtec General Terms of Sales can be downloaded from <https://www.roxtec.com/en/about-us/about-roxtec/general-terms-of-sales/>

We reserve the right to make changes to the product and technical information without further notice. Any errors in print or entry are no claims for indemnity. The content of this publication is the property of Roxtec International AB and is protected by copyright.

This document was generated on: 2025-03-12